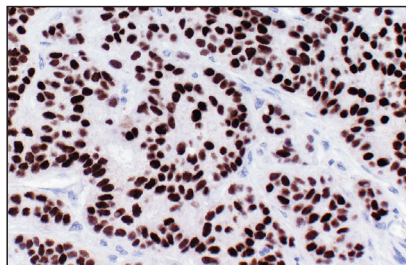


## 陽性判定例

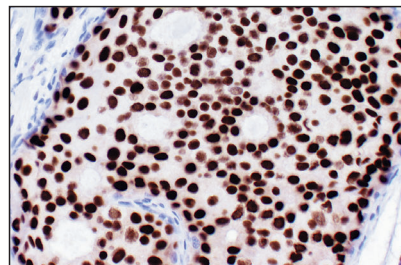
### ■ 抗エストロゲンレセプターモノクローナル抗体 (1D5) (動物種:マウス)



乳 癌

使用目的: 組織、細胞中のエストロゲンレセプター (ER) の検出 (悪性腫瘍の診断補助)

### ■ 抗プロゲステロンレセプターモノクローナル抗体 (A9621A) (動物種:マウス)



乳 癌

使用目的: 組織、細胞中のプロゲステロンレセプター (PgR) の検出 (悪性腫瘍の診断補助)

